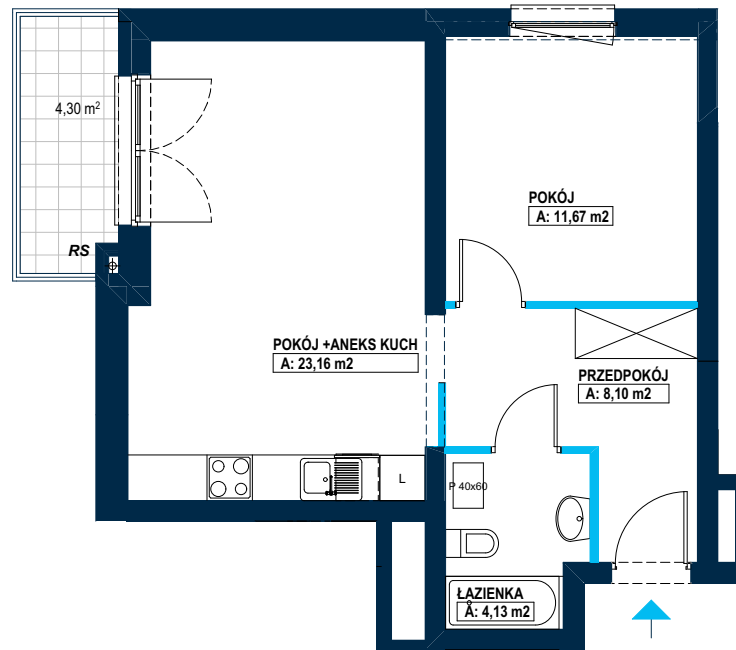
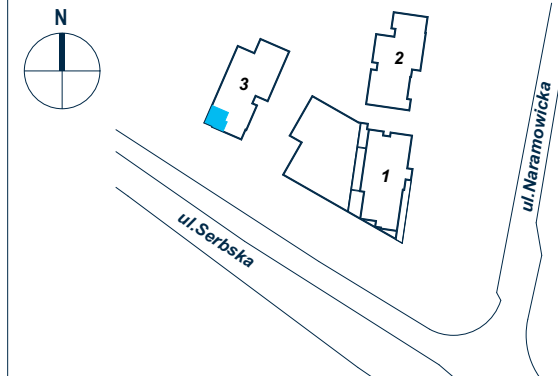




## NOWYCH KOSMONAUTÓW

Osiedle przy ul. Serbskiej/Naramowickiej w Poznaniu



- ściany niedemontowalne
- ściany możliwe do demontażu



Wszystkie wymiary pomieszczeń podano wg normy PN-ISO 9836:1997.  
Niniejsza karta katalogowa nie stanowi oferty w rozumieniu przepisów Kodeksu Cywilnego.

Numer mieszkania	B3.8.3
Budynek	3
Piętro	8
Liczba pokoi	2
<b>POWIERZCHNIA UŻYTKOWA</b>	<b>47,06 m<sup>2</sup></b>
PRZEDPOKÓJ	8,10 m <sup>2</sup>
ŁAZIENKA	4,13 m <sup>2</sup>
POKÓJ + ANEKS KUCHENNY	23,16 m <sup>2</sup>
POKÓJ	11,67 m <sup>2</sup>
BALKON	4,30 m <sup>2</sup>

### Biuro sprzedaży przy inwestycji:

Skrzyżowanie ulic Serbskiej i Naramowickiej  
(wejście od ulicy Naramowickiej)  
sprzedaz@mondaydevelopment.pl  
tel. 61 678 54 84, 61 670 50 50  
[www.nowychkosmonautow.pl](http://www.nowychkosmonautow.pl)