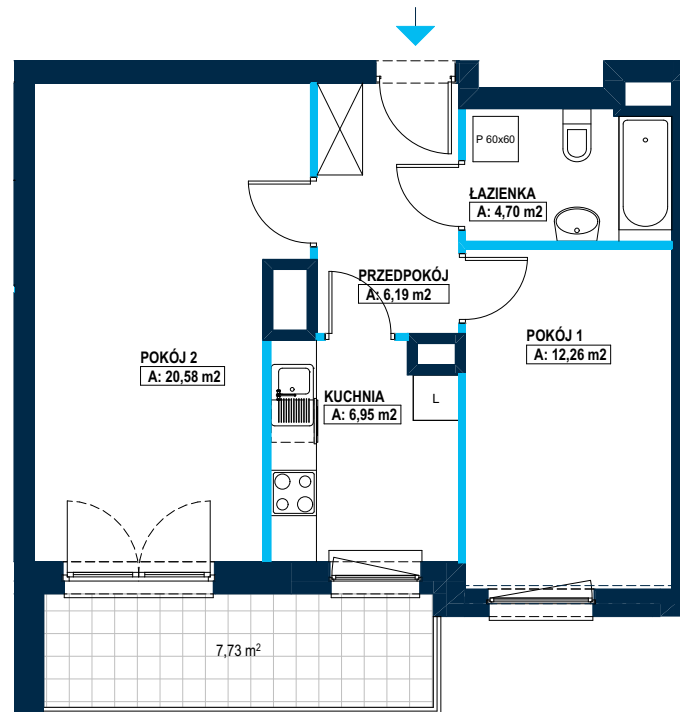
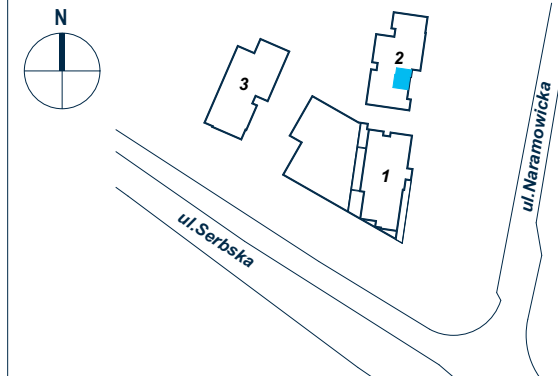




## NOWYCH KOSMONAUTÓW

Osiedle przy ul. Serbskiej/Naramowickiej w Poznaniu



■ ściany niedemontowalne  
■ ściany możliwe do demontażu



Wszystkie wymiary pomieszczeń podano wg normy PN-ISO 9836:1997.  
Niniejsza karta katalogowa nie stanowi oferty w rozumieniu przepisów Kodeksu Cywilnego.

Numer mieszkania	B2.12.5
Budynek	2
Piętro	12
Liczba pokoi	2

**POWIERZCHNIA UŻYTKOWA** 50,68 m<sup>2</sup>

PRZEDPOKÓJ	6,19 m <sup>2</sup>
ŁAZIENKA	4,70 m <sup>2</sup>
POKÓJ 1	12,26 m <sup>2</sup>
KUCHNIA	6,95 m <sup>2</sup>
POKÓJ 2	20,58 m <sup>2</sup>

**BALKON** 7,73 m<sup>2</sup>

### Biuro sprzedaży przy inwestycji:

Skrzyżowanie ulic Serbskiej i Naramowickiej  
(wejście od ulicy Naramowickiej)  
sprzedaz@mondaydevelopment.pl  
tel. 61 678 54 84, 61 670 50 50  
[www.nowychkosmonautow.pl](http://www.nowychkosmonautow.pl)