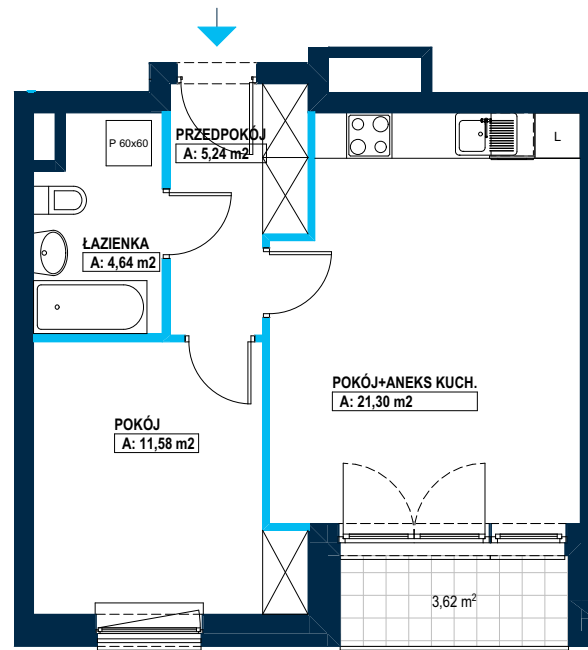
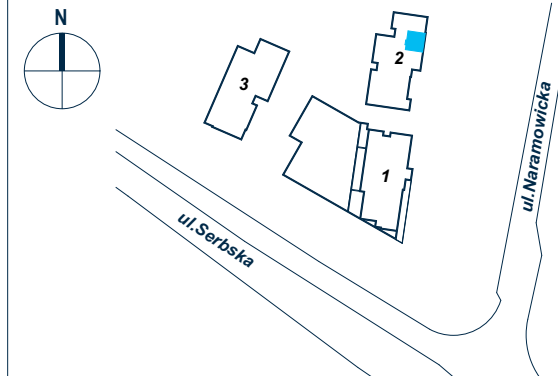




NOWYCH KOSMONAUTÓW

Osiedle przy ul. Serbskiej/Naramowickiej w Poznaniu



- ściany niedemontowalne
- ściany możliwe do demontażu



Wszystkie wymiary pomieszczeń podano wg normy PN-ISO 9836:1997.
Niniejsza karta katalogowa nie stanowi oferty w rozumieniu przepisów Kodeksu Cywilnego.

Numer mieszkania	B2.11.3
Budynek	2
Piętro	11
Liczba pokoi	2
POWIERZCHNIA UŻYTKOWA	42,76 m²
PRZEDPOKÓJ	5,24 m²
POKÓJ+ANEKS KUCHENNY	21,30 m²
POKÓJ	11,58 m²
ŁAZIENKA	4,64 m²
BALKON	3,62 m²

Biuro sprzedaży przy inwestycji:

Skrzyżowanie ulic Serbskiej i Naramowickiej
(wejście od ulicy Naramowickiej)
sprzedaz@mondaydevelopment.pl
tel. 61 678 54 84, 61 670 50 50
www.nowychkosmonautow.pl