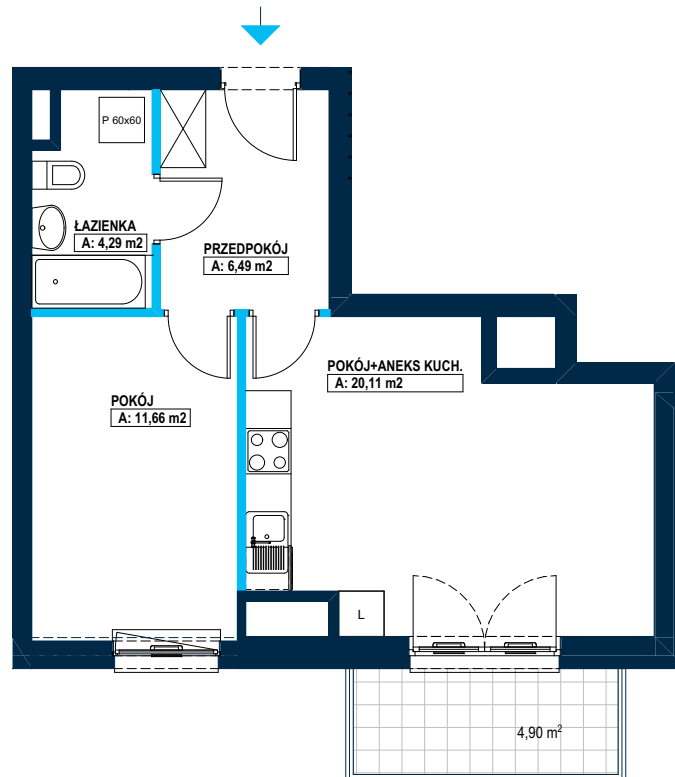
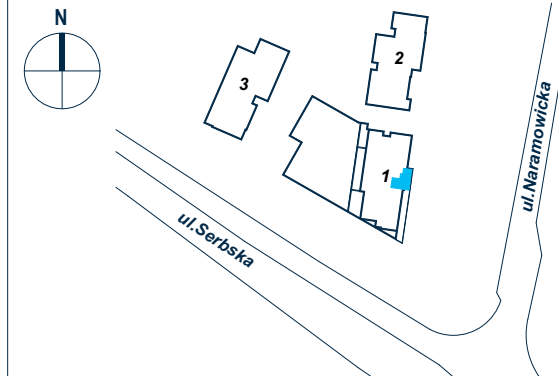




# NOWYCH KOSMONAUTÓW

Osiedle przy ul. Serbskiej/Naramowickiej w Poznaniu



- ściany niedemontowalne
- ściany możliwe do demontażu



Wszystkie wymiary pomieszczeń podano wg normy PN-ISO 9836:1997.  
Niniejsza karta katalogowa nie stanowi oferty w rozumieniu przepisów Kodeksu Cywilnego.

Numer mieszkania	B1.7.1
Budynek	1
Piętro	7
Liczba pokoi	2
<b>POWIERZCHNIA UŻYTKOWA</b>	<b>42,55 m<sup>2</sup></b>
<b>PRZEDPOKÓJ</b>	<b>6,49 m<sup>2</sup></b>
<b>POKÓJ + ANEKS KUCHENNY</b>	<b>20,11 m<sup>2</sup></b>
<b>POKÓJ</b>	<b>11,66 m<sup>2</sup></b>
<b>ŁAZIENKA</b>	<b>4,29 m<sup>2</sup></b>
<b>BALKON</b>	<b>4,90 m<sup>2</sup></b>

### Biuro sprzedaży przy inwestycji:

Skrzyżowanie ulic Serbskiej i Naramowickiej  
(wejście od ulicy Naramowickiej)  
sprzedaz@mondaydevelopment.pl  
tel. 61 678 54 84, 61 670 50 50  
[www.nowychkosmonautow.pl](http://www.nowychkosmonautow.pl)