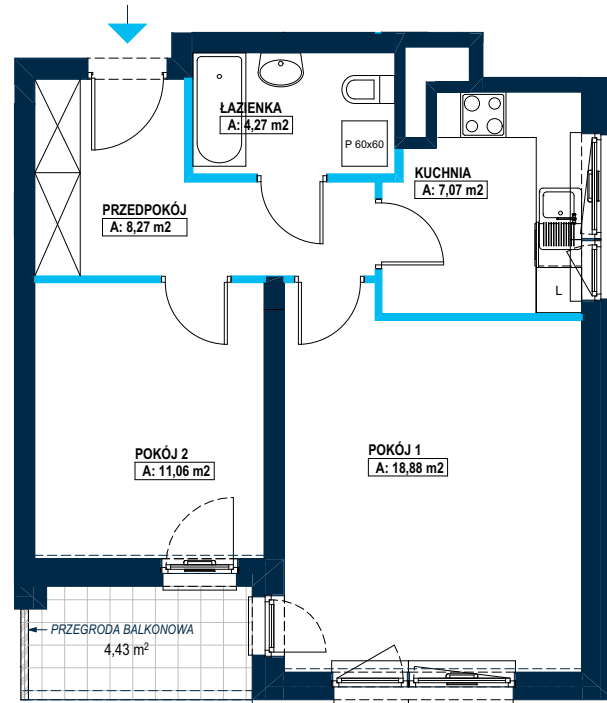
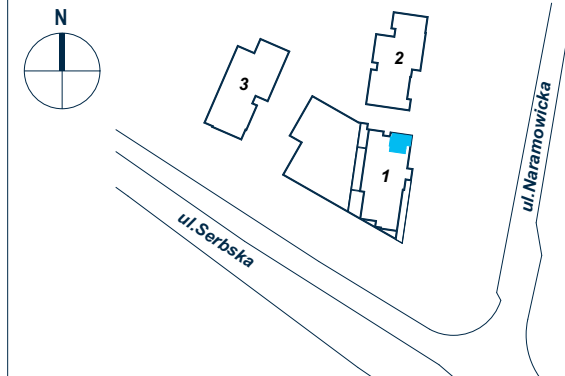




NOWYCH KOSMONAUTÓW

Osiedle przy ul. Serbskiej/Naramowickiej w Poznaniu



- ściany niedemontowalne
- ściany możliwe do demontażu



Wszystkie wymiary pomieszczeń podano wg normy PN-ISO 9836:1997.
Niniejsza karta katalogowa nie stanowi oferty w rozumieniu przepisów Kodeksu Cywilnego.

Numer mieszkania	B1.5.9
Budynek	1
Piętro	5
Liczba pokoi	2

POWIERZCHNIA UŻYTKOWA 49,55 m²

PRZEDPOKÓJ	8,27 m ²
ŁAZIENKA	4,27 m ²
KUCHNIA	7,07 m ²
POKÓJ 1	18,88 m ²
POKÓJ 2	11,06 m ²

BALKON 4,43 m²

Biuro sprzedaży przy inwestycji:

Skrzyżowanie ulic Serbskiej i Naramowickiej
(wejście od ulicy Naramowickiej)
sprzedaz@mondaydevelopment.pl
tel. 61 678 54 84, 61 670 50 50
www.nowychkosmonautow.pl