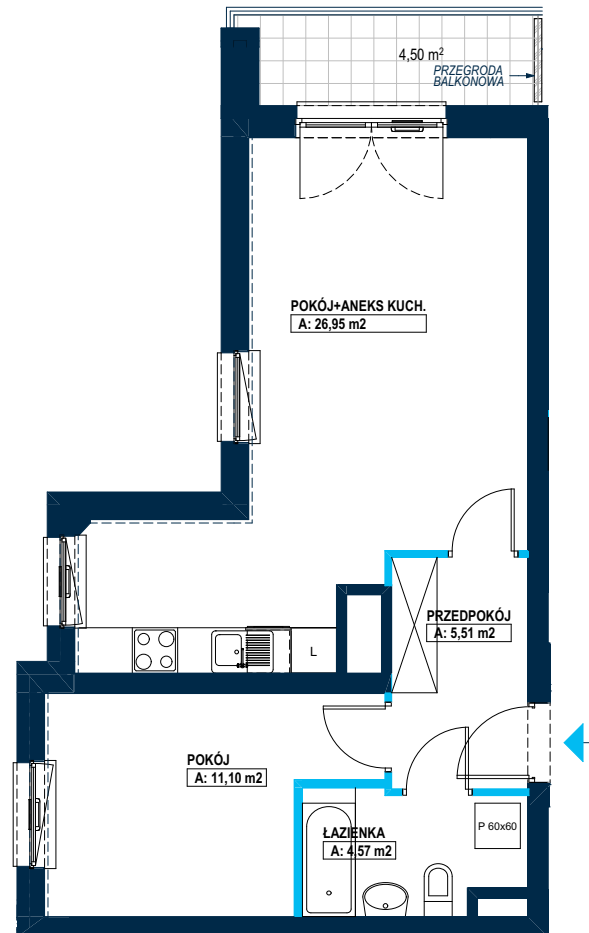
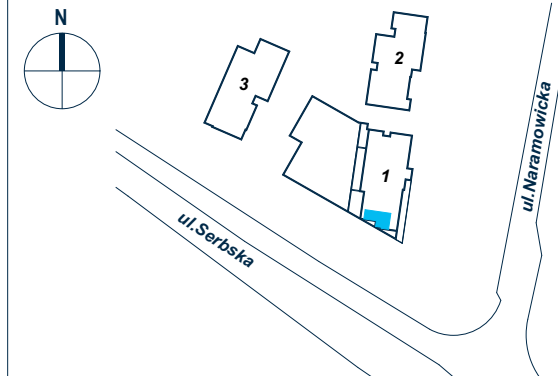




NOWYCH KOSMONAUTÓW

Osiedle przy ul. Serbskiej/Naramowickiej w Poznaniu



- ściany niedemontowalne
- ściany możliwe do demontażu



Wszystkie wymiary pomieszczeń podano wg normy PN-ISO 9836:1997.
Niniejsza karta katalogowa nie stanowi oferty w rozumieniu przepisów Kodeksu Cywilnego.

Numer mieszkania	B1.2.4
Budynek	1
Piętro	2
Liczba pokoi	2
POWIERZCHNIA UŻYTKOWA	48,13 m²
PRZEDPOKÓJ	5,51 m ²
ŁAZIENKA	4,57 m ²
POKÓJ	11,10 m ²
POKÓJ+ANEKS KUCHENNY	26,95 m ²
BALKON	4,50 m ²

Biuro sprzedaży przy inwestycji:

Skrzyżowanie ulic Serbskiej i Naramowickiej
(wejście od ulicy Naramowickiej)
sprzedaz@mondaydevelopment.pl
tel. 61 678 54 84, 61 670 50 50
www.nowychkosmonautow.pl