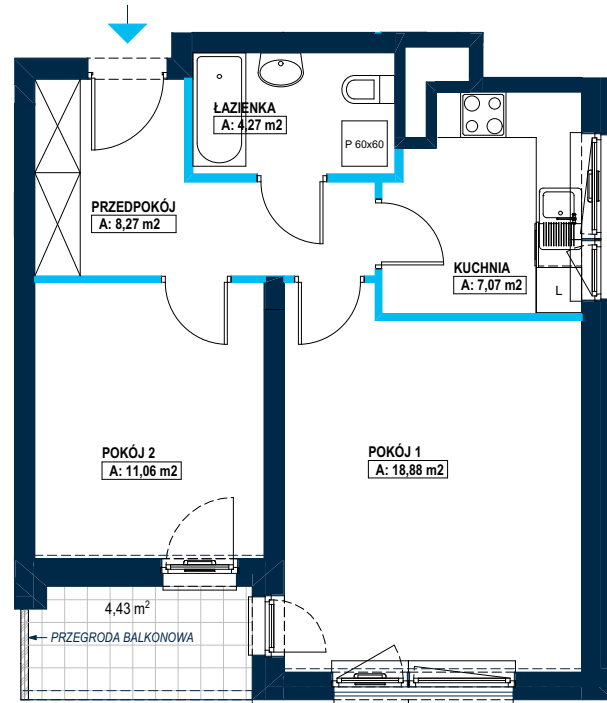
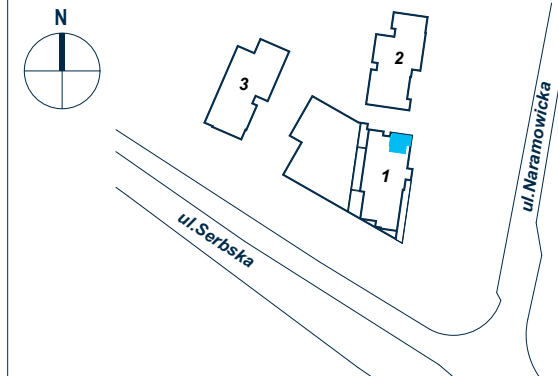




NOWYCH KOSMONAUTÓW

Osiedle przy ul. Serbskiej/Naramowickiej w Poznaniu



- ściany niedemontowalne
- ściany możliwe do demontażu



Wszystkie wymiary pomieszczeń podano wg normy PN-ISO 9836:1997.
Niniejsza karta katalogowa nie stanowi oferty w rozumieniu przepisów Kodeksu Cywilnego.

Numer mieszkania	B1.11.9
Budynek	1
Piętro	11
Liczba pokoi	2

POWIERZCHNIA UŻYTKOWA **49,55 m²**

PRZEDPOKÓJ	8,27 m²
ŁAZIENKA	4,27 m²
KUCHNIA	7,07 m²
POKÓJ 1	18,88 m²
POKÓJ 2	11,06 m²

BALKON **4,43 m²**

Biuro sprzedaży przy inwestycji:

Skrzyżowanie ulic Serbskiej i Naramowickiej
(wejście od ulicy Naramowickiej)
sprzedaz@mondaydevelopment.pl
tel. 61 678 54 84, 61 670 50 50
www.nowychkosmonautow.pl