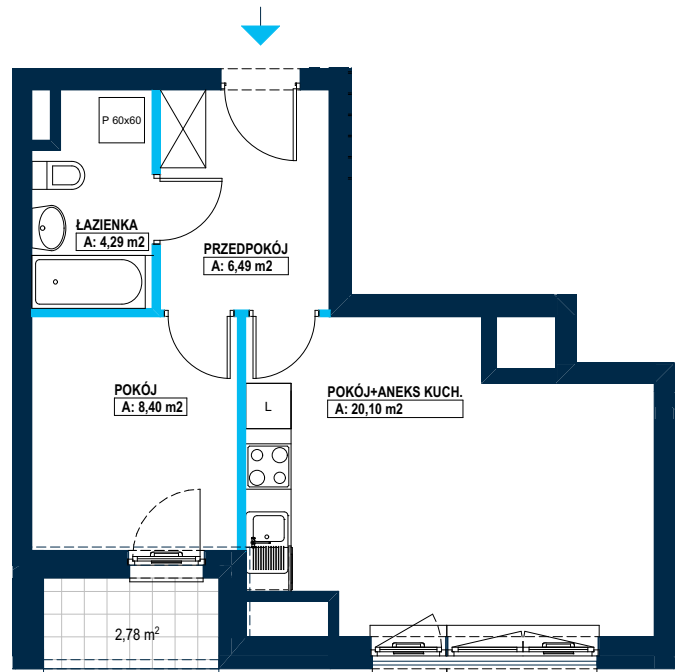
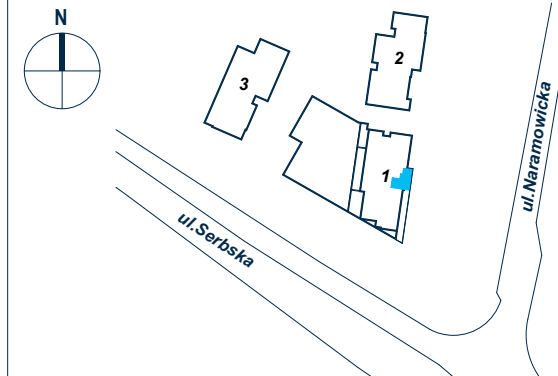




NOWYCH KOSMONAUTÓW

Osiedle przy ul. Serbskiej/Naramowickiej w Poznaniu



- ściany niedemontowalne
- ściany możliwe do demontażu



Wszystkie wymiary pomieszczeń podano wg normy PN-ISO 9836:1997.
Niniejsza karta katalogowa nie stanowi oferty w rozumieniu przepisów Kodeksu Cywilnego.

Numer mieszkania	B1.10.1
Budynek	1
Piętro	10
Liczba pokoi	2
POWIERZCHNIA UŻYTKOWA	39,28 m²
PRZEDPOKÓJ	6,49 m²
POKÓJ +ANEKS KUCHENNY	20,10 m²
POKÓJ	8,40 m²
ŁAZIENKA	4,29 m²
BALKON	2,78 m²

Biuro sprzedaży przy inwestycji:

Skrzyżowanie ulic Serbskiej i Naramowickiej
(wejście od ulicy Naramowickiej)
sprzedaz@mondaydevelopment.pl
tel. 61 678 54 84, 61 670 50 50
www.nowychkosmonautow.pl