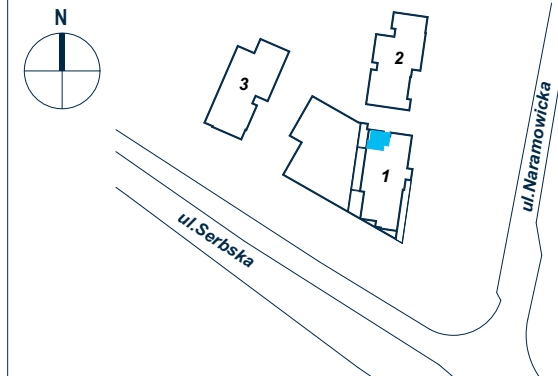


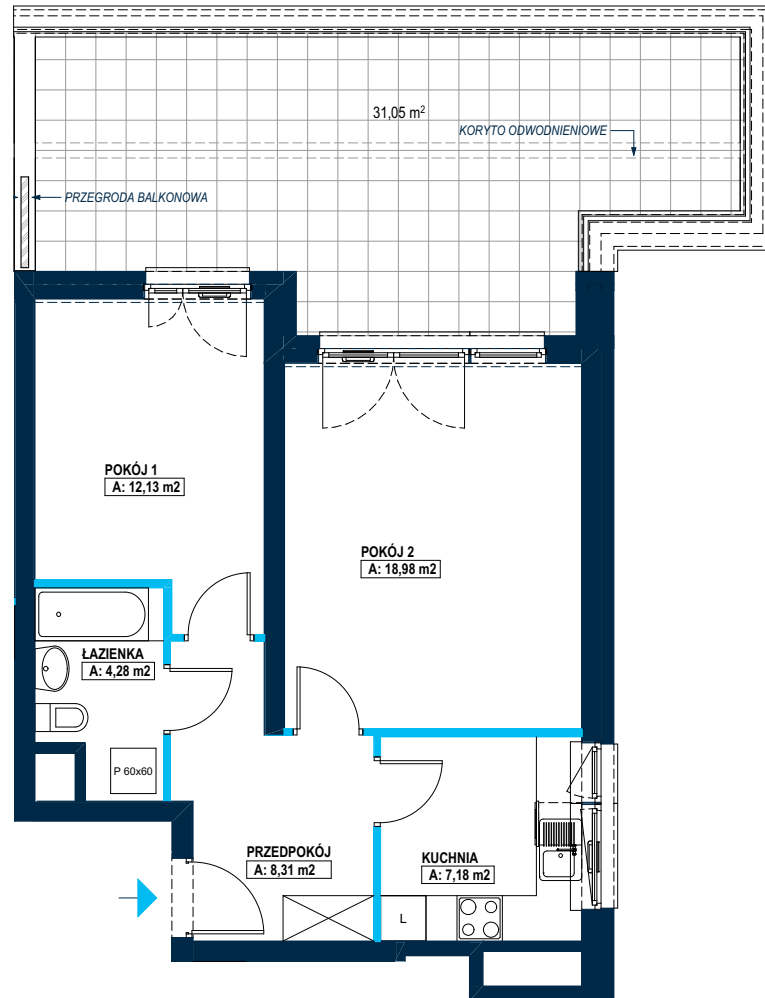


NOwych KOSMONAUTÓW

Osiedle przy ul. Serbskiej/Naramowickiej w Poznaniu



Numer mieszkania	B1.1.8
Budynek	1
Piętro	1
Liczba pokoi	2
POWIERZCHNIA UŻYTKOWA	50,88 m²
PRZEDPOKÓJ	8,31 m ²
ŁAZIENKA	4,28 m ²
POKÓJ 1	12,13 m ²
POKÓJ 2	18,98 m ²
KUCHNIA	7,18 m ²
TARAS	31,05 m²



- ściany niedemontowalne
- ściany możliwe do demontażu



Wszystkie wymiary pomieszczeń podano wg normy PN-ISO 9836:1997.
Niniejsza karta katalogowa nie stanowi oferty w rozumieniu przepisów Kodeksu Cywilnego.

Biurow sprzedaży przy inwestycji:

Skrzyżowanie ulic Serbskiej i Naramowickiej
(wejście od ulicy Naramowickiej)
sprzedaz@mondaydevelopment.pl
tel. 61 678 54 84, 61 670 50 50
www.nowychkosmonautow.pl